

Au début du VII^e siècle

Berthuin était originaire du territoire des Anglo-saxons. Il était de haute naissance.



Lorsqu'il grandit, ses parents l'envoyèrent s'instruire au monastère d'Otbell.

Dès le début, il fut humble et doux. Il avait l'Amour du Christ.



BERTHUIN! L'ÉVÊQUE EST MORT! LA POPULATION ET LES PRÊTRES TE VEULENT...



... COMME NOUVEL ÉVÊQUE!



Dans l'exercice de sa fonction, il parcourait villes et provinces, annonçait la parole de Dieu



Mais une nuit...



LÈVE-TOI!

POUR ÉVANGÉLISER LA RÉGION

PARS VIVEMENT EN DIRECTION DE LA GAULE, CHERCHE LA RIVIÈRE SAMBRE, LE RUISSEAU LANDUWE,



LE SEIGNEUR M'ORDONNE DE PARTIR...

DÉSORMAIS VOUS NE VERREZ PLUS LA FIGURE DE VOTRE ÉVÊQUE...



Il fit d'abord un séjour à Rome pour y méditer sa mission à venir.



À son retour il arriva à la Place de Namur, à l'endroit où la rivière Sambre se jette dans la Meuse.

Il longea la Sambre jusqu'au confluent Landuwe (Landoir) que depuis si longtemps déjà, l'ange avait fait retenir à son oreille.



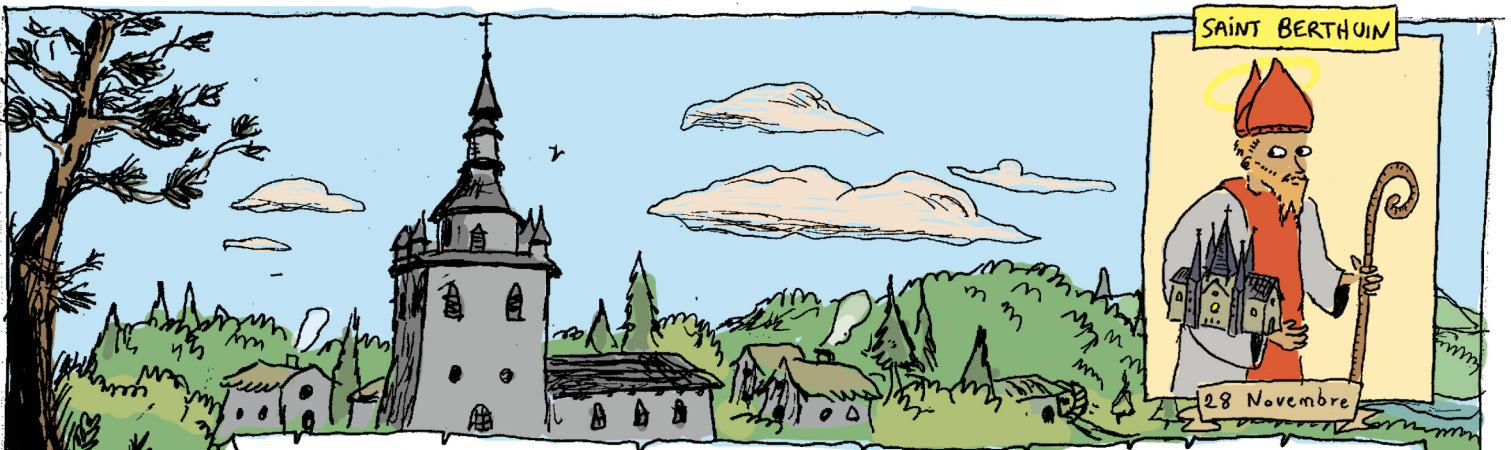
Dame Rega, une riche propriétaire du village de Flavinne, lui fit don des terres qui lui appartenaient à cet endroit.



Un jour arriva un misérable, reins et bras enserrés par un anneau de fer...



Un habitant du village de Floreffe, Odoacre, membre de la cour du Roi Pépin, apprenant les prodiges, le conduisit au Roi. Le Roi le reçut et lui fit don de 5 grandes fermes.



Beaucoup de personnes affluèrent alors auprès de Berthuin pour l'aider et écouter ses enseignements. L'abbaye et le village de Malonne virent ainsi le jour...

FIN

